



PROJEKT
BROSCHÜRE







In den Gärten



Neubau von drei Einfamilienhäusern mit Keller
in 91238 Engelthal



Die Darstellung zeigt lediglich eine digital erstellte Visualisierung der Gebäude. Die tatsächliche Lage und Ausführung kann abweichen.

EIN PROJEKT DER WENING-BAU GMBH - ESPANSTR. 26 - 91238 OFFENHAUSEN - TEL. 09158/1200 - INFO@WENING-BAU.DE



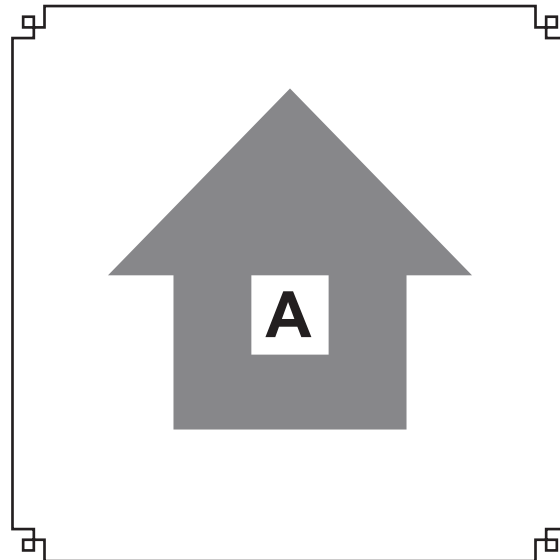
In den Gärten



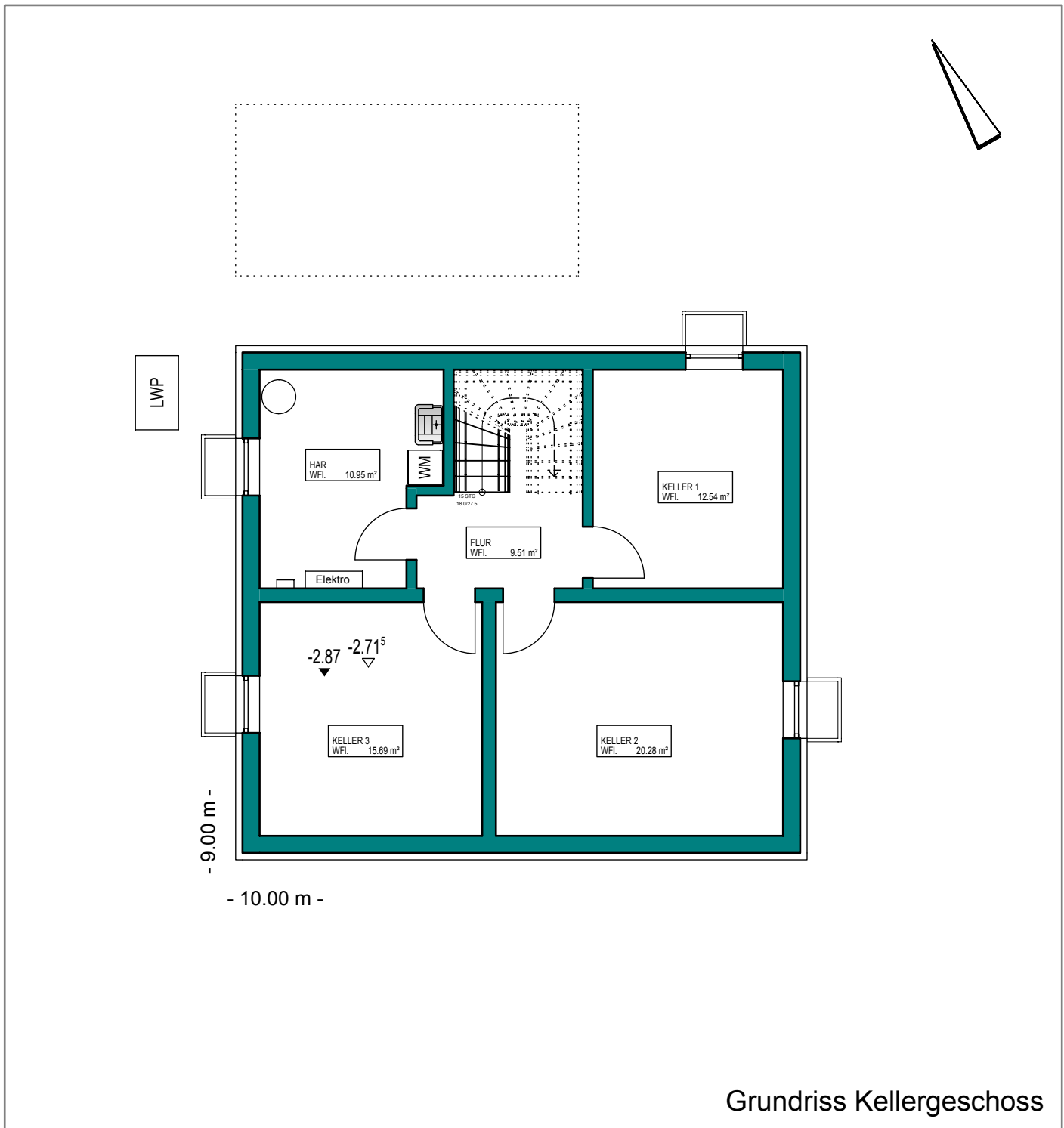
Neubau von drei Einfamilienhäusern in Engelthal



Die Darstellung zeigt lediglich eine digital erstellte Visualisierung der Gebäude. Die tatsächliche Lage und Ausführung kann abweichen.



EINFAMILIENHAUS A M : 100

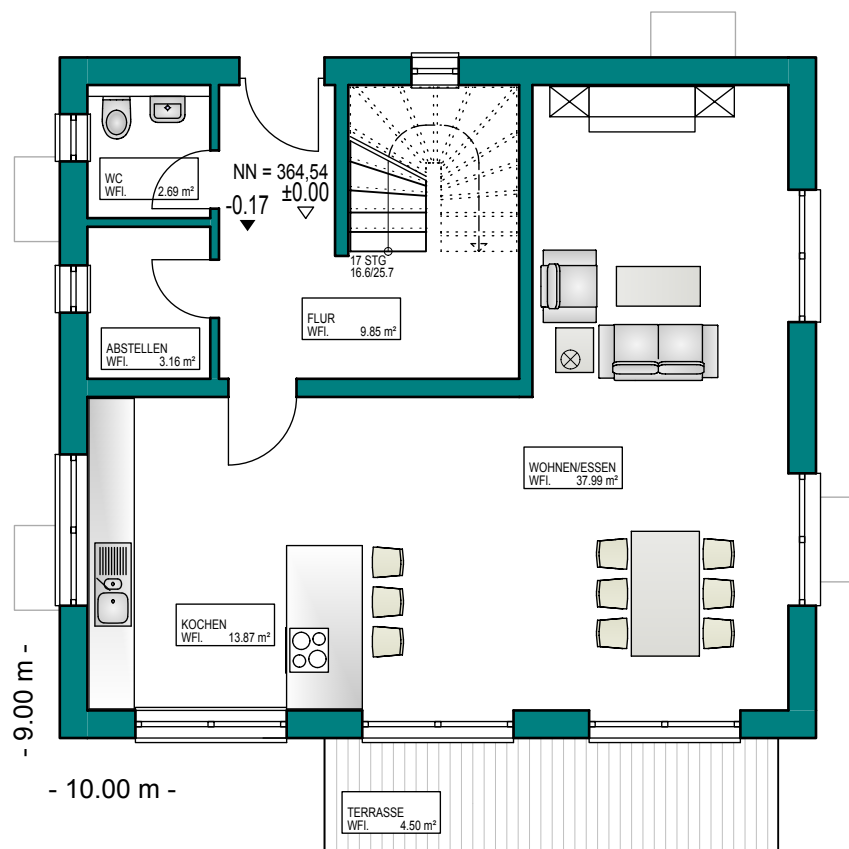


Sehr geehrter Kunde,
wir haben viel Zeit und Arbeit in die beiliegenden Zeichnungen gesteckt.
Um diese Arbeit zu schützen, behalten wir uns für diese Zeichnungen
alle Urheberrechte vor. Sie bleiben unser geistiges Eigentum und dürfen,
ohne unsere ausdrückliche vorherige Genehmigung weder vervielfältigt
noch Dritten zugänglich gemacht werden.

Reschenbergstr.
Engelthal
10.11.2016



EINFAMILIENHAUS A M 1:100



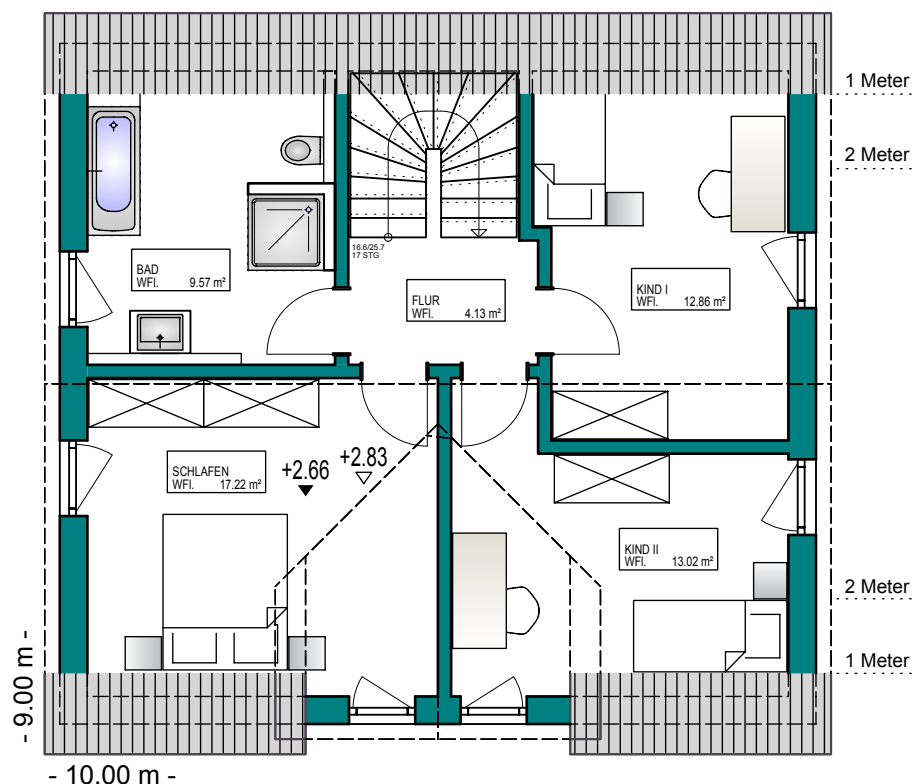
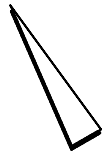
Grundriss Erdgeschoss

Sehr geehrter Kunde,
wir haben viel Zeit und Arbeit in die beiliegenden Zeichnungen gesteckt.
Um diese Arbeit zu schützen, behalten wir uns für diese Zeichnungen
alle Urheberrechte vor. Sie bleiben unser geistiges Eigentum und dürfen,
ohne unsere ausdrückliche vorherige Genehmigung weder vervielfältigt
noch Dritten zugänglich gemacht werden.

Reschenbergstr.
Engelthal
10.11.2016



EINFAMILIENHAUS A M 1:100

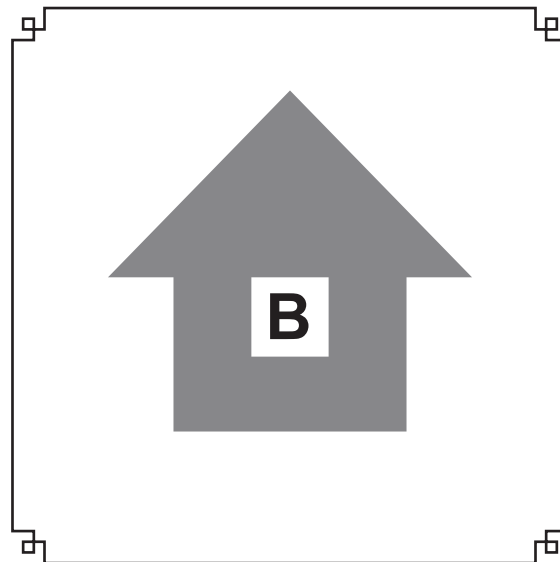


Grundriss Dachgeschoss

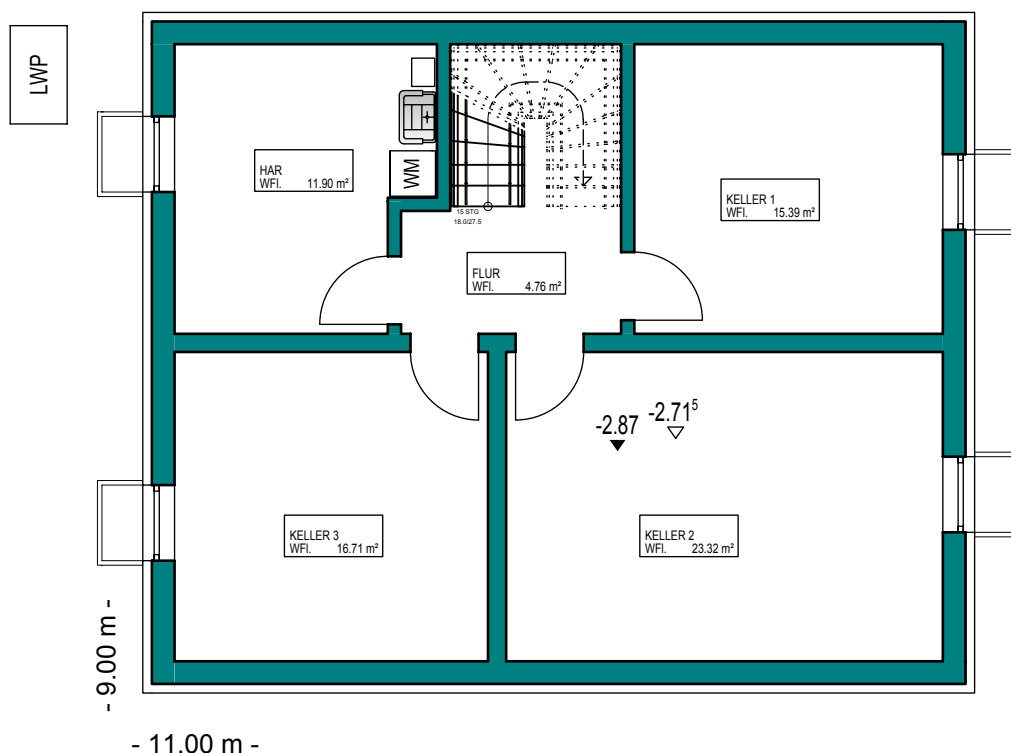
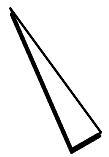
Sehr geehrter Kunde,
wir haben viel Zeit und Arbeit in die beiliegenden Zeichnungen gesteckt.
Um diese Arbeit zu schützen, behalten wir uns für diese Zeichnungen
alle Urheberrechte vor. Sie bleiben unser geistiges Eigentum und dürfen,
ohne unsere ausdrückliche vorherige Genehmigung weder vervielfältigt
noch Dritten zugänglich gemacht werden.

Reschenbergstr.
Engelthal
10.11.2016





EINFAMILIENHAUS B M 1:100



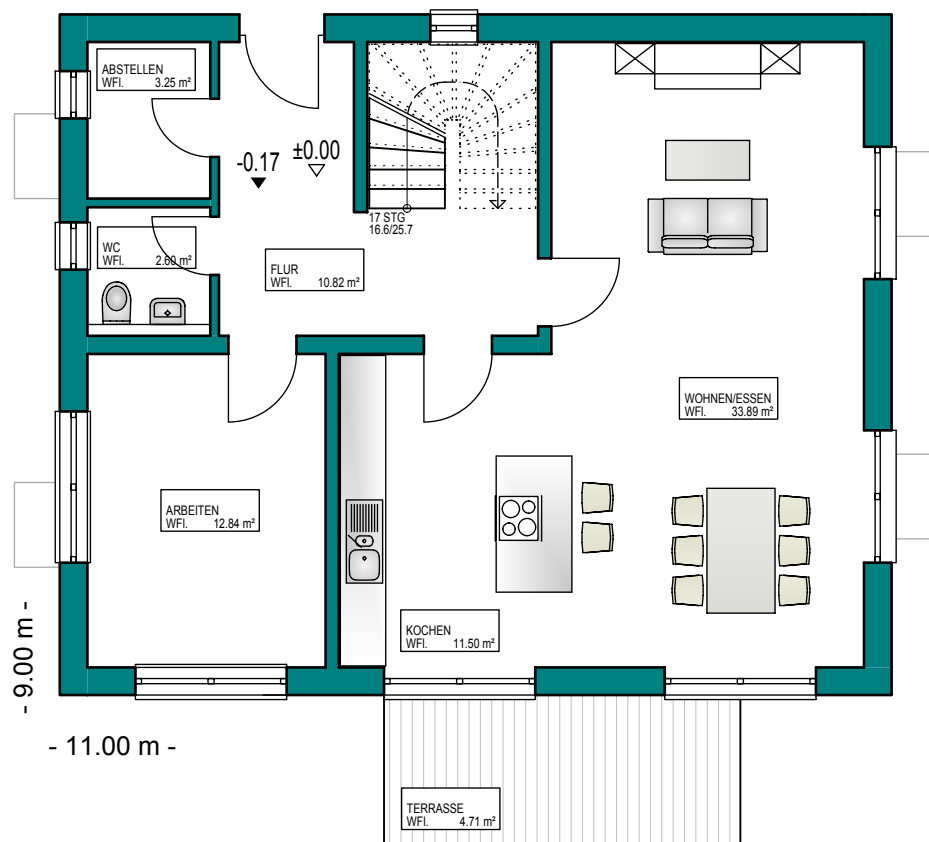
Grundriss Kellergeschoss

Sehr geehrter Kunde,
wir haben viel Zeit und Arbeit in die beiliegenden Zeichnungen gesteckt.
Um diese Arbeit zu schützen, behalten wir uns für diese Zeichnungen
alle Urheberrechte vor. Sie bleiben unser geistiges Eigentum und dürfen,
ohne unsere ausdrückliche vorherige Genehmigung weder vervielfältigt
noch Dritten zugänglich gemacht werden.

Reschenbergstr.
Engelthal
10.11.2016



EINFAMILIENHAUS B M 1:100



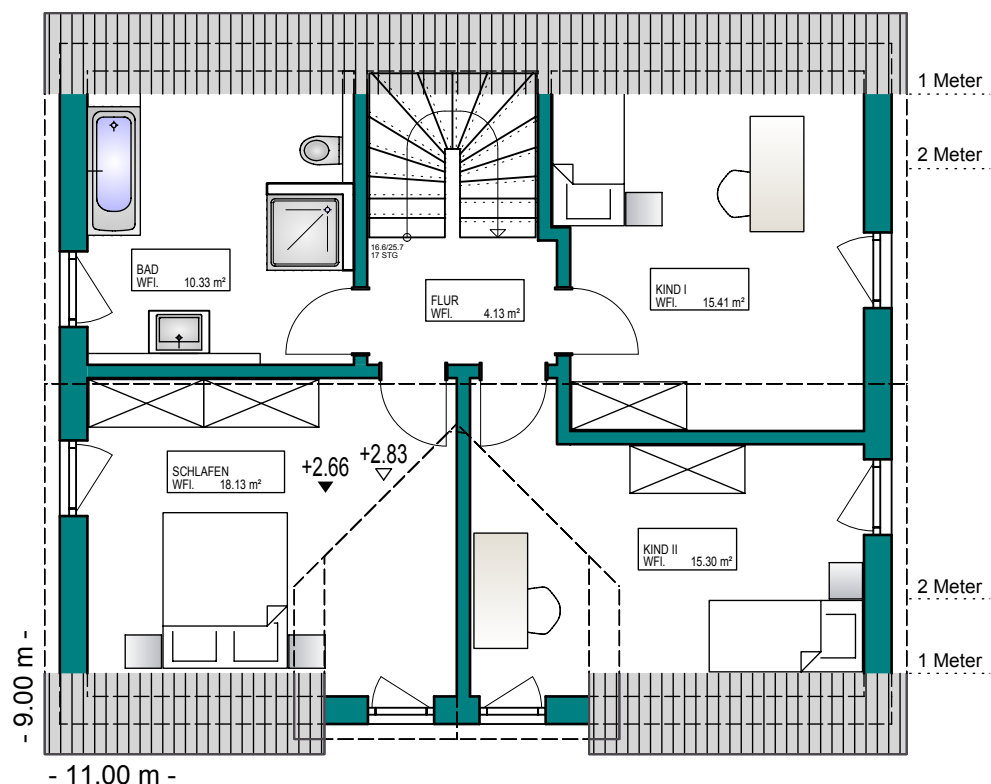
Grundriss Erdgeschoss

Sehr geehrter Kunde,
wir haben viel Zeit und Arbeit in die beiliegenden Zeichnungen gesteckt.
Um diese Arbeit zu schützen, behalten wir uns für diese Zeichnungen
alle Urheberrechte vor. Sie bleiben unser geistiges Eigentum und dürfen,
ohne unsere ausdrückliche vorherige Genehmigung weder vervielfältigt
noch Dritten zugänglich gemacht werden.

Reschenbergstr.
Engelthal
10.11.2016



EINFAMILIENHAUS B M 1:100

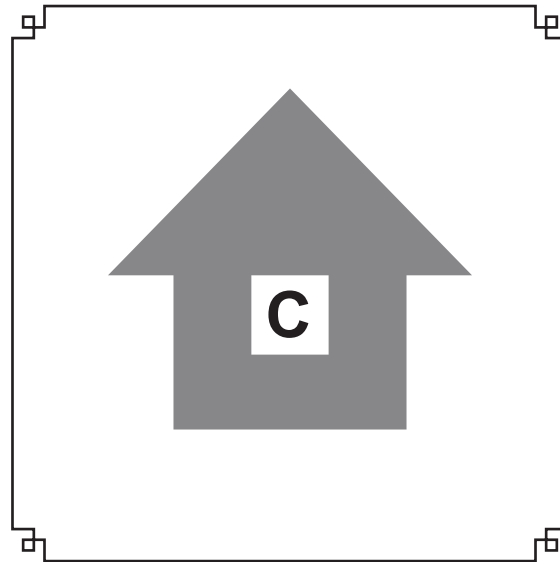


Grundriss Dachgeschoss

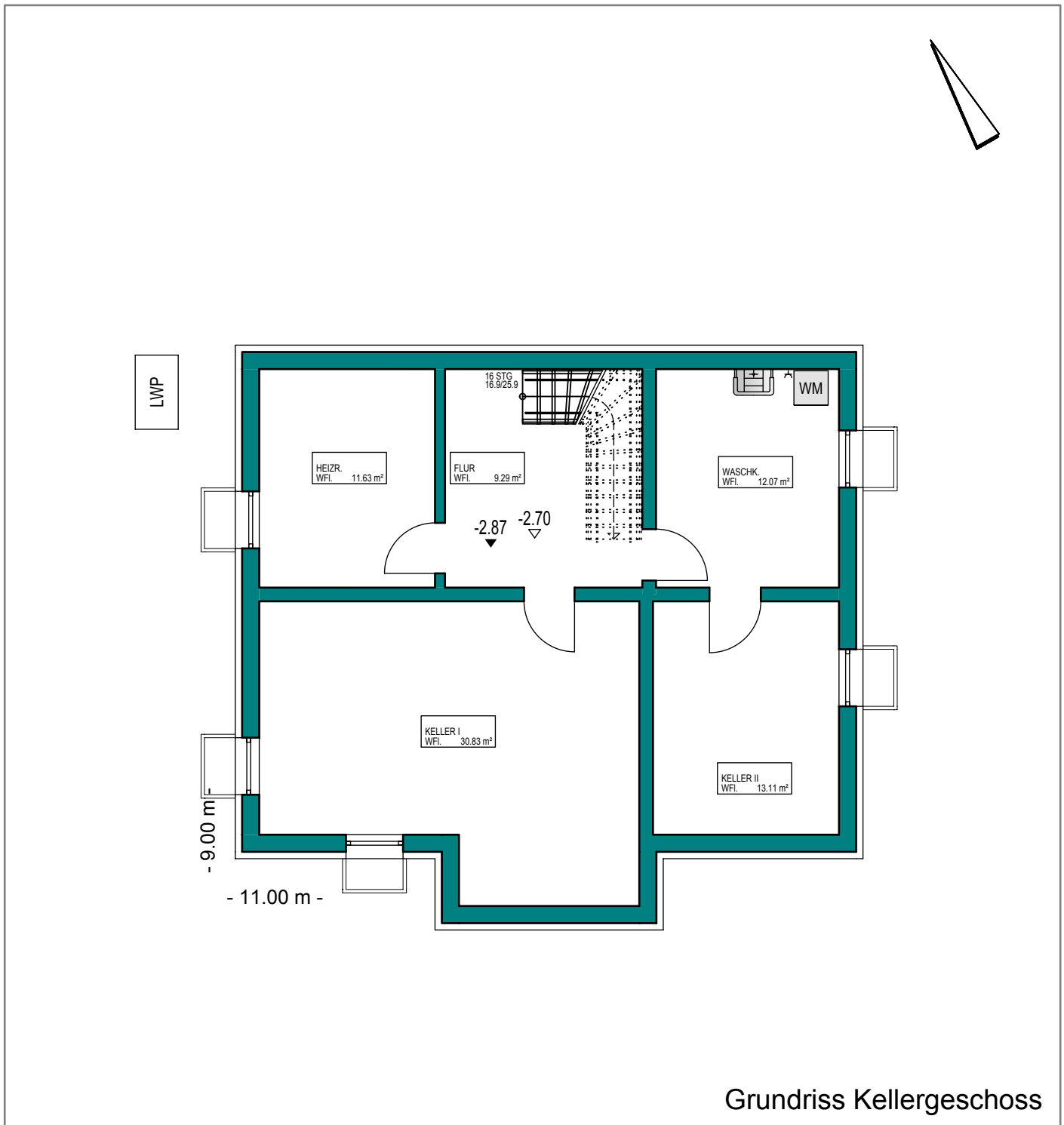
Sehr geehrter Kunde,
wir haben viel Zeit und Arbeit in die beiliegenden Zeichnungen gesteckt.
Um diese Arbeit zu schützen, behalten wir uns für diese Zeichnungen
alle Urheberrechte vor. Sie bleiben unser geistiges Eigentum und dürfen,
ohne unsere ausdrückliche vorherige Genehmigung weder vervielfältigt
noch Dritten zugänglich gemacht werden.

Reschenbergstr.
Engelthal
10.11.2016





EINFAMILIENHAUS C M 1:100

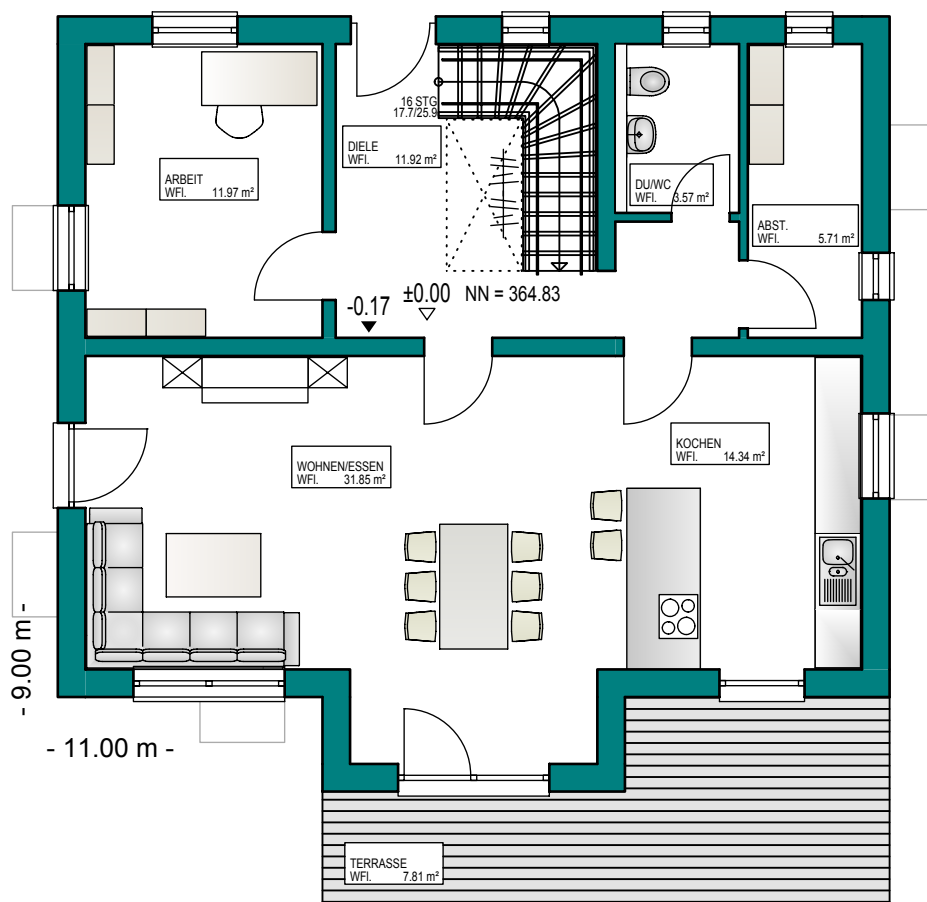


Sehr geehrter Kunde,
wir haben viel Zeit und Arbeit in die beiliegenden Zeichnungen gesteckt.
Um diese Arbeit zu schützen, behalten wir uns für diese Zeichnungen
alle Urheberrechte vor. Sie bleiben unser geistiges Eigentum und dürfen,
ohne unsere ausdrückliche vorherige Genehmigung weder vervielfältigt
noch Dritten zugänglich gemacht werden.

Reschenbergstr.
Engelthal
10.11.2016



EINFAMILIENHAUS C M 1:100



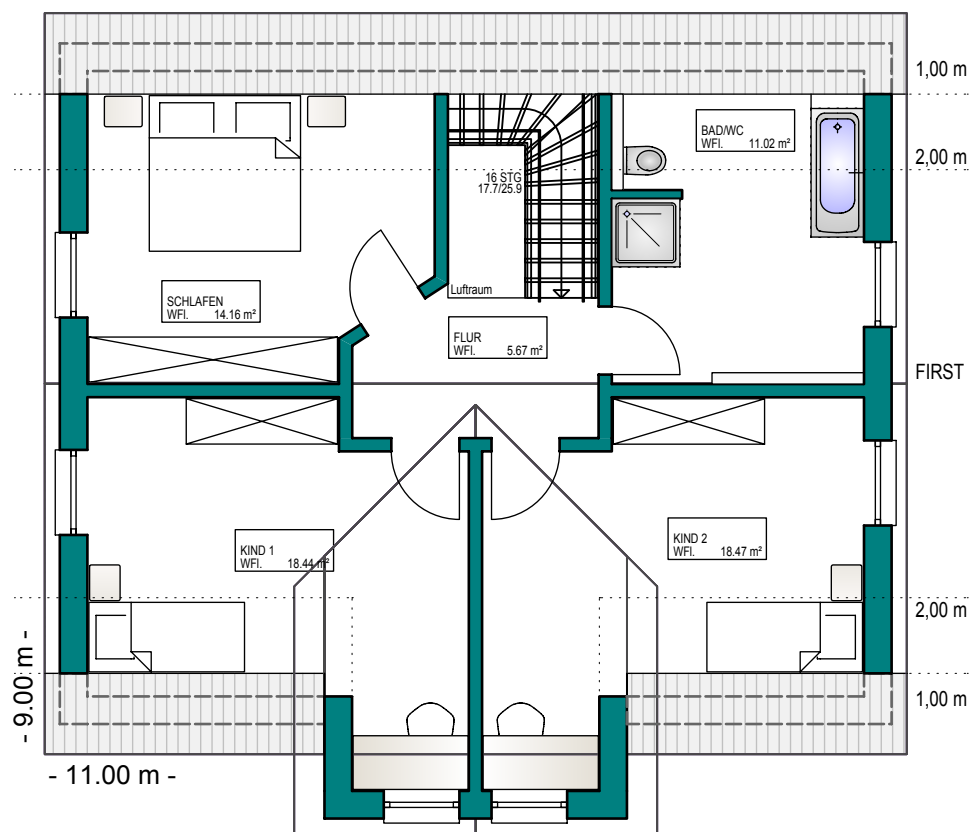
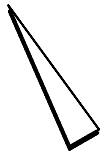
Grundriss Erdgeschoss

Sehr geehrter Kunde,
wir haben viel Zeit und Arbeit in die beiliegenden Zeichnungen gesteckt.
Um diese Arbeit zu schützen, behalten wir uns für diese Zeichnungen
alle Urheberrechte vor. Sie bleiben unser geistiges Eigentum und dürfen,
ohne unsere ausdrückliche vorherige Genehmigung weder vervielfältigt
noch Dritten zugänglich gemacht werden.

Reschenbergstr.
Engelthal
10.11.2016



EINFAMILIENHAUS C M 1:100



Grundriss Dachgeschoss

Sehr geehrter Kunde,
wir haben viel Zeit und Arbeit in die beiliegenden Zeichnungen gesteckt.
Um diese Arbeit zu schützen, behalten wir uns für diese Zeichnungen
alle Urheberrechte vor. Sie bleiben unser geistiges Eigentum und dürfen,
ohne unsere ausdrückliche vorherige Genehmigung weder vervielfältigt
noch Dritten zugänglich gemacht werden.

Reschenbergstr.
Engelthal
10.11.2016

